

Determinazione della trasmittanza "U" della parete in Pth BIO PLAN 45-25/19,9 P spessore cm 45

Con riferimento al D.Lgs. n. 192 del 19/8/2005 "Attuazione della direttiva 2002/91/CE relativa al rendimento energetico nell'edilizia", considerato il D.M. 12/7/2005 "Elenco riepilogativo di norme armonizzate concernenti l'attuazione della direttiva 89/106/CE relativa ai prodotti da costruzione, pubblicate dalla GUCE del 26 giugno 2001 al 26 ottobre 2004" che recepisce la norma UNI EN 771-1 sulla marcatura CE degli elementi per muratura di laterizio unitamente alle norme di riferimento ad essa correlate, si attesta che:

- il calcolo della trasmittanza unitaria "U" eseguito sulla parete in blocchi prodotti dalla Wienerberger S.p.A. è stato svolto in conformità a quanto indicato nella UNI EN 1745 "Muratura e prodotti per muratura. Metodi per determinare i valori termici di progetto".
- Wienerberger S.p.A. ha certificato presso un laboratorio autorizzato, secondo le modalità previste dalla norma stessa, i valori della conduttività termica " λ " dell'impasto cotto da cui è stato determinato il corrispondente valore " λ di base" utilizzato nel calcolo.

La determinazione dei valori termici è stata svolta con il procedimento di calcolo numerico previsto dalla UNI EN 1745:2005 utilizzando il programma **CR THERM ver. 3.0.1** Il programma è conforme ai requisiti di accuratezza indicati in Appendice D della norma.

Si è utilizzato il metodo degli elementi finiti applicato ad una sezione piana bidimensionale dei blocchi parallela alla direzione macroscopica del flusso termico ed equidistante dai letti di malta che separano due corsi orizzontali successivi di blocchi.

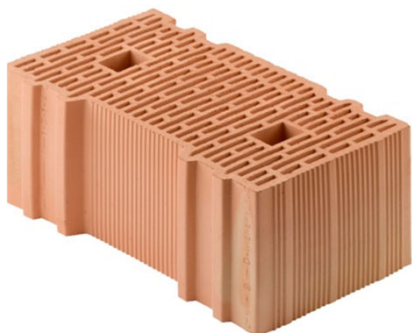
La conduttività dell'impasto è stata misurata in laboratorio secondo i criteri stabiliti dalla UNI EN 1745, punto 4.2.2 (cfr. Allegato 1), determinando il valore " λ di base" applicando il sistema di correlazione definito nella medesima norma, punto 4.2.2.4, con la massa volumica netta del materiale e senza maggiorazione.

La resistenza termica delle cavità d'aria è stata calcolata secondo la metodologia indicata nella norma UNI EN ISO 6946:1996 - Appendice B "Resistenza termica di intercapedini d'aria non ventilate", punto B.3.

La malta è stata trattata come un mezzo omogeneo con conducibilità equivalente di valore assegnato, assumendo uno spessore effettivo del giunto pari a

1 mm

Risultati di calcolo - con intonaco base calce



Prodotto:	Pth BIO PLAN 45-25/19,9 P
Dimensioni:	45x25x19,9
Produzione:	Stabilimento di Feltre
Tipo di malta:	speciale per giunti sottili
Altezza del giunto:	1 mm

Parete:	Spessore parete senza intonaco:	s	=	0,450	m
	Area di riferimento:	A	=	0,062	mq
	Coefficiente liminare interno:	α_i	=	7,7	W/mqK
	Coefficiente liminare esterno:	α_e	=	25	W/mqK

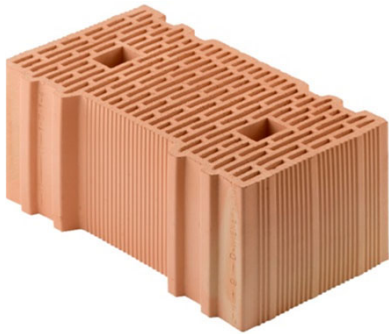
Malta:	Spessore dei giunti di malta:	s	=	0,001	m
	Peso specifico:	ρ	=	1500	Kg/mc
	Conducibilità:	λ	=	0,47	W/mK
	Tipo di giunto di malta:	tg	=	continuo	

Conducibilità equivalente del blocco:	$\lambda_{10,dry}$	=	0,101	W/mK
Conducibilità equivalente della parete:	λ_{equ}	=	0,101	W/mK
Conduttanza della parete:	C	=	0,224	W/mqK
Resistenza termica della parete:	R	=	4,455	mqK/W
Trasmittanza termica della parete:	U	=	0,216	W/mqK

Trasmittanza della parete intonacata:	U	=	0,214	W/mqK
--	----------	----------	--------------	--------------

intonaco interno base calce	15	mm	conducibilità λ =	0,54	W/mK
intonaco esterno base calce	15	mm	conducibilità λ =	0,54	W/mK

Risultati di calcolo - con intonaco termico



Prodotto: Pth BIO PLAN 45-25/19,9 P

Dimensioni: 45x25x19,9

Produzione: Stabilimento di Feltre

Tipo di malta: **speciale per giunti sottili**

Altezza del giunto: **1 mm**

Parete:	Spessore parete senza intonaco:	s	=	0,450	m
	Area di riferimento:	A	=	0,062	mq
	Coefficiente liminare interno:	α_i	=	7,700	W/mqK
	Coefficiente liminare esterno:	α_e	=	25,000	W/mqK

Malta:	Spessore dei giunti di malta:	s	=	0,001	m
	Peso specifico:	ρ	=	1500,000	Kg/mc
	Conducibilità:	λ	=	0,47	W/mK
	Tipo di giunto di malta:	tg	=	continuo	

Conducibilità equivalente del blocco: $\lambda_{10,dry}$ = 0,101 W/mK

Conducibilità equivalente della parete: λ_{equ} = 0,101 W/mK

Trasmittanza della parete intonacata (1): U = 0,207 W/mqK

intonaco interno base calce 15 mm conducibilità λ = 0,54 W/mK

intonaco esterno termico 15 mm conducibilità λ = 0,09 W/mK

Trasmittanza della parete intonacata (2): U = 0,202 W/mqK

intonaco interno termico 15 mm conducibilità λ = 0,09 W/mK

intonaco esterno termico 15 mm conducibilità λ = 0,09 W/mK